

香港西營盤般咸道 9A 號般咸道官立小學



天台矮牆上有現時學校的中文名稱「般咸道官立小學」及英文名稱“Bonham Road Government Primary School”，可見是建築的正立面。



般咸道官立小學主樓鳥瞰圖，建築呈 E 字形布局，中間部分狹長，兩端各有附翼。



中央樓梯連弧形外牆，旗桿豎立於天台中央位置。



主樓前的花崗石噴泉



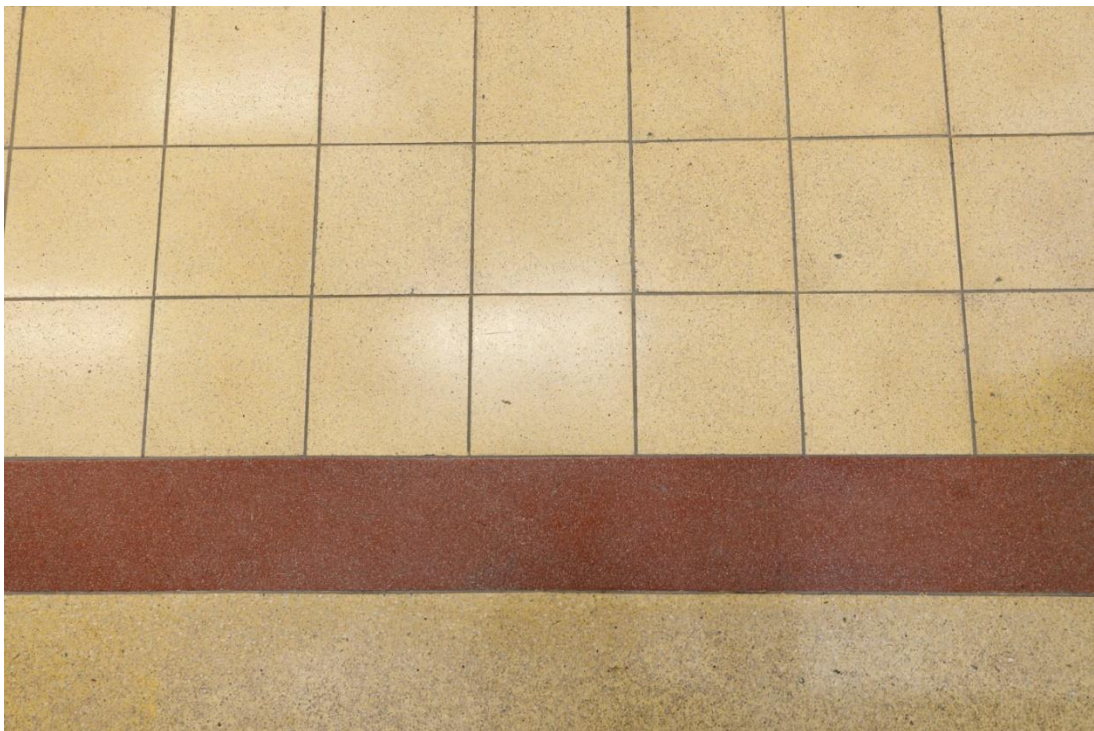
主樓南面外牆正門入口仍隱約看到「羅富國師範學院」名稱的痕跡



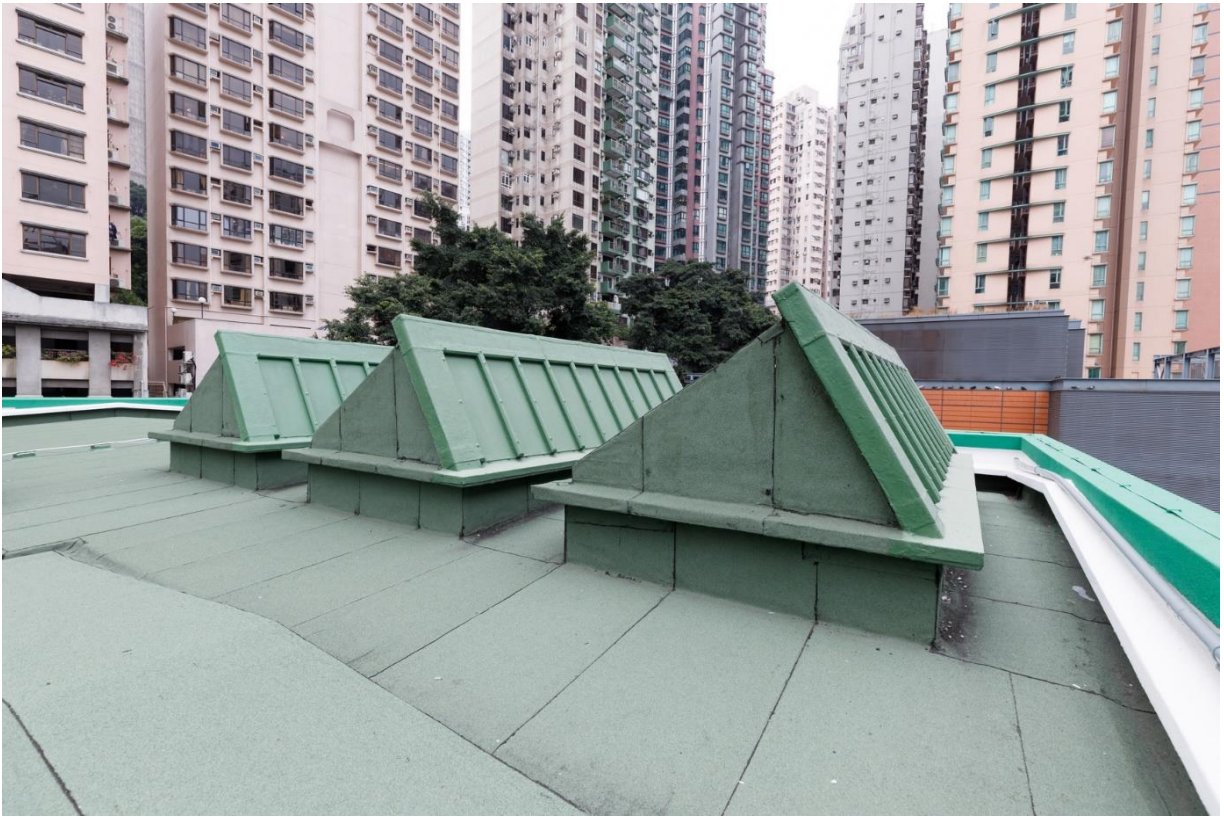
窗戶沿樓梯逐層向上而建，讓建築更富美感。



中央旋轉樓梯連意大利批盪飾面



意大利批盪及水泥階磚地面



天台的三個天窗已被圍封



二樓美術室的假天花上方仍可看到金字橫樑及已圍封天窗的底部，天窗由木框及玻璃組成。



木門、帶花紋或普通玻璃鋼框窗戶及舊式小五金均保持完好。



前工人宿舍樓高兩層，位於東邊街入口閘門附近。