

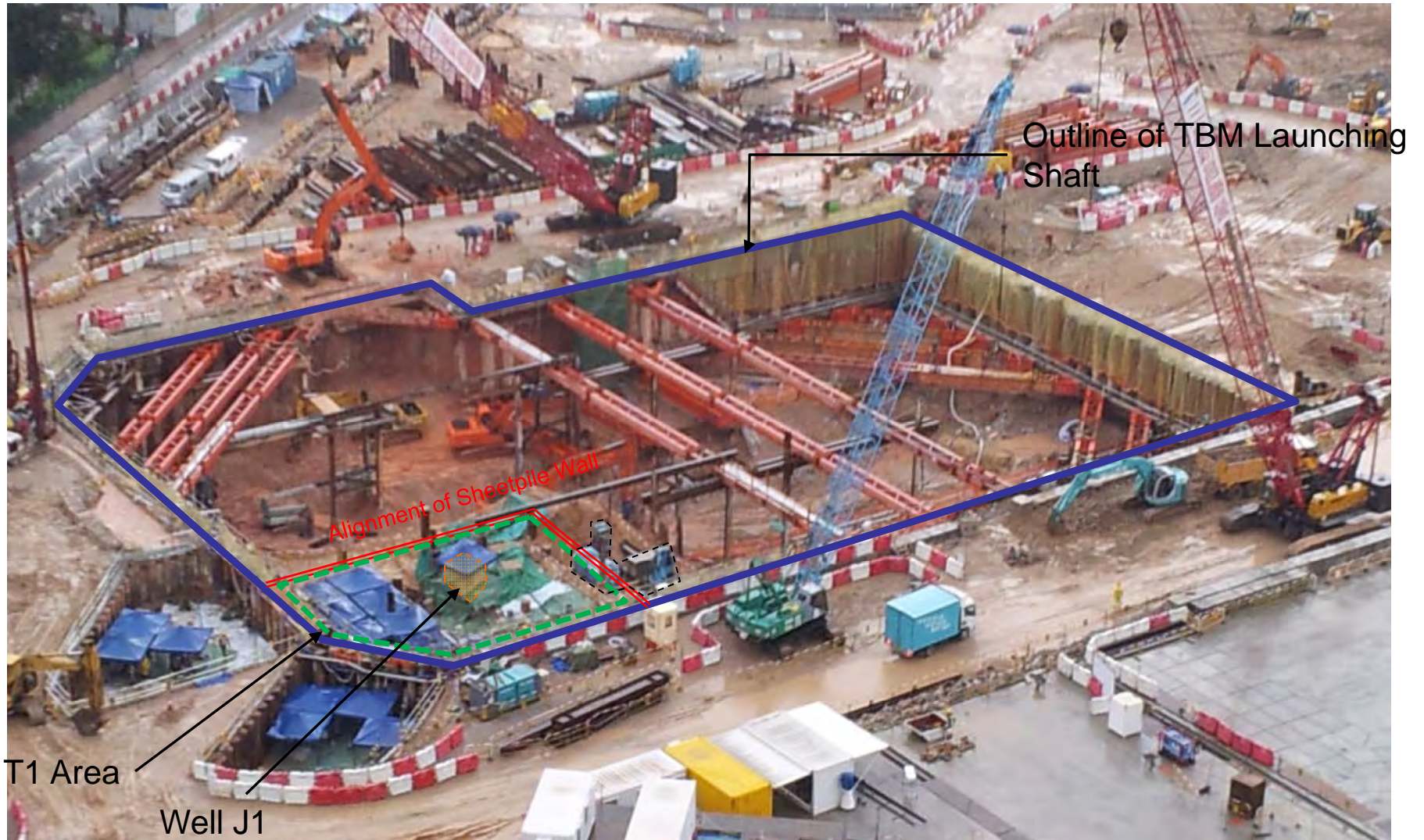
Proposed Sheetpile Wall

Well

Current Level @ +3mPD

23m

Proposed ELS for Launching Shaft T1 Area



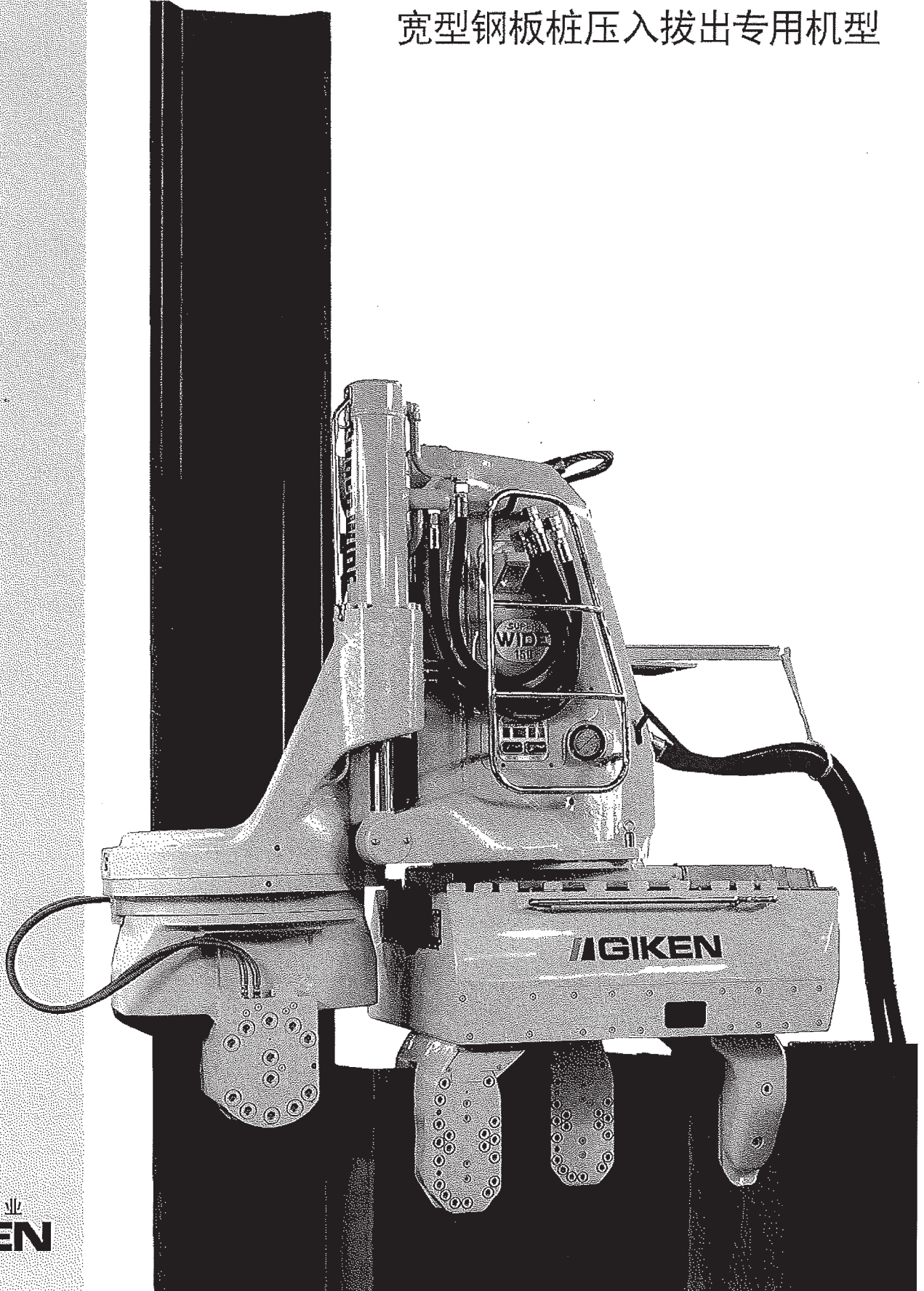
ANTIPIER

YELLOW  
SERIES

安全·幸福·挑战

# SUPERWIDE 100 150

宽型钢板桩压入拔出专用机型



新工法提案企业  
**GIKEN**

## 规格

		SW100	SW150
静压推桩机	压入力	1000kN (102ton)	1500kN (153ton)
	拔出力	1100kN (112ton)	1600kN (163ton)
	行程	750 mm	800 mm
	压入速度	(2000min <sup>-1</sup> ) 1.5~35.2 m/min	(2000min <sup>-1</sup> ) 1.0~23.2 m/min
	拔出速度	(2000min <sup>-1</sup> ) 3.2~27.5 m/min	(2000min <sup>-1</sup> ) 2.4~18.2 m/min
	适用桩材	宽型钢板桩 600mm IIw~IVw型 (SX10, SX18, SX27) 钢板桩 500mm VL, VI型	
	操作方法	有线操作盘	有线操作盘
	移动方式	自走式	自走式
	全长	2,720 mm	2,730 mm
	全宽	1,145 mm	1,145 mm
全高	2,520 mm	2,675 mm	
质量	8,200 kg	9,800 kg	
动力单元	动力源	柴油引擎 (涡轮增压)	
	额定输出	169kW (230PS) / 1800min <sup>-1</sup> (超低噪音)	
	油箱容积	375 L	
	液压油箱容积	550 L	
	全长	※② 4,300 mm	
	全宽	※② 1,705 mm	
	全高	※② 2,350 mm	
履带式装置	※①质量	4,500 kg	
	※①总质量	※② 6,100 kg	
	操作方法	有线操作盘	
	动力源	2 油泵×2 马达 (使用动力单元的液压油)	
	行驶速度	1.4 km/h	
	质量	1,000 kg	
	类型	折叠式	
反作用力基座	全长	3,380 mm (折叠架张开时 6,210 mm)	
	全宽	2,120 mm (折叠架张开时 5,060 mm)	
	全高	520 mm	
	质量	2,000 kg	

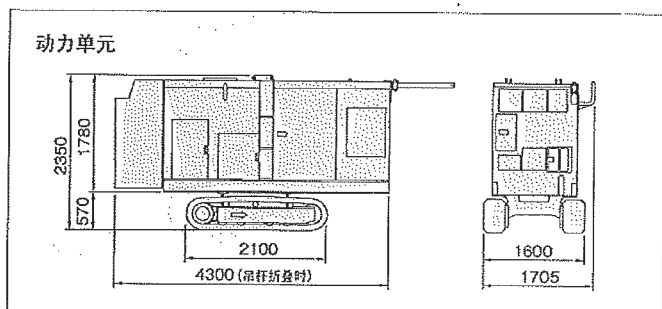
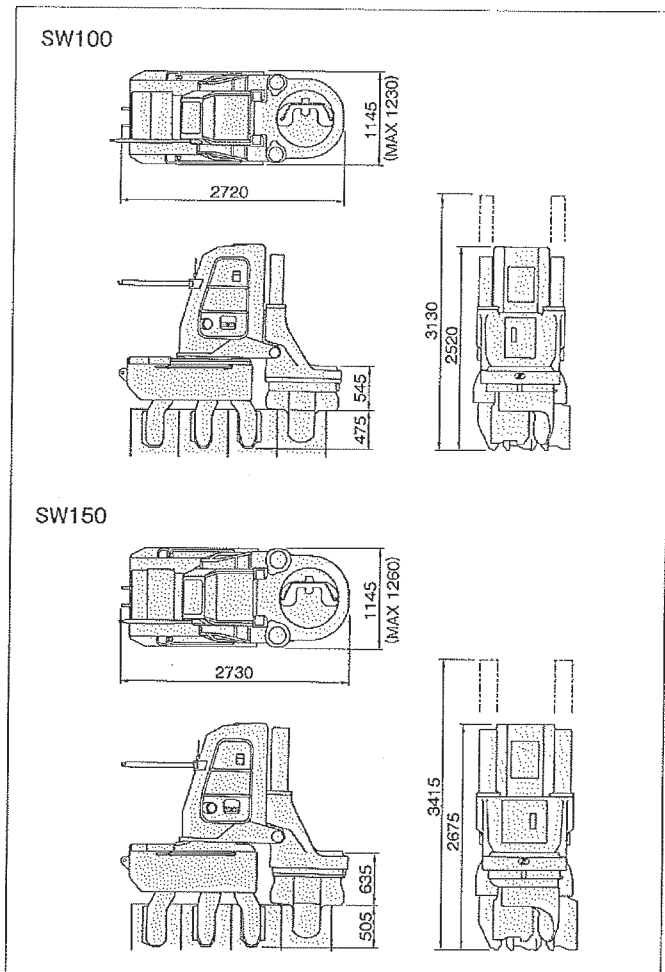
- ※① 配备有20m油压管, 加满油箱, 注入标准液压油时的状态  
 ※② 配置有履带式行走装置与多功能工具箱时的状态

### ■ 多功能工具箱

标准配备有现场作业所必需的工具与器材。  
 电焊机 / 输出电流为50A~190A(使用率40%)的直流电焊机。对应φ4mm焊条。  
 气割设备与各种工具。质量为600kg(不含气罐)

※受部分国家与地区的法规限制, 电焊机有不在标准配备之内的情况。

※本公司具有随时更改该产品及其相关产品的型号, 规格, 配备的权利, 恕不另行通知。



## G 株式会社 技研制作所

www.giken.com

国际事业部 ..... 电话 81-88-846-2980

邮编 781-5195 日本国高知县高知市布师田3948番地1

传真 81-88-826-5288 邮箱 international@giken.com

### 中国大陆地区代理



## 上海朗信机械设备有限公司

www.trustcn.net

全国统一服务热线 ..... 400-660-6106

邮编: 200127

地址: 上海浦东新区浦建路 145 号强生大厦 2209 室

电话: +86-21-5039-0687

传真: +86-21-5039-0685

邮箱: trustcn@hotmail.com

## Instrument And Monitoring Schedule for Sheetpiling Works

Instrumentation Type	Monitoring Method	Tentative Installation Level / Location	ALERT LEVEL	ACTION LEVEL	ALARM LEVEL	Monitoring Frequency
Ground Movement Marker	Manual	Well Top & Existing Ground	8mm	10mm	12mm	Daily
Vibration Monitoring Point	Manual	Existing Ground Level Around Well & Remains	5mm/sec	6mm/sec	7.5mm/sec	Continuous monitoring during installation